



A new thinking creates a space  
FLOCKED CARPET

**PURGOTEX**

Escaping from ricks and bacteria Sanitary carpet  
진드기, 박테리아로 부터 탈출, 위생적카펫

## Beautiful **Life**, Sanitary **First**

### The magic of **BRANCH**

뭔가 다른 공간... 특별함을 창조하는 마술이라도 있는 것일까요?  
공간을 창조하는 것은 마술이 아니라  
철저한 연구와 테스트를 거쳐 만들어진 기술입니다.

A something different space... Is there a magic creates specialness?  
It is not a magic what creates a space,  
but a technology through thorough researches and tests.

### The fun of **MARBLE**

뻘한 바닥재에서 Fun한 바닥재로 안전한 공간이 즐거운 공간이 되었습니다.  
즐거운 곳은 안전한 곳에서 만들어집니다.

From dull floorings to jolly floorings, safe spaces became fun spaces.  
Fun spaces are created in safe spaces.

### The depth of **MODERN BAMBOO**

모던의 정의는 단순함에 있는 것이 아니라 깊이에 있습니다.  
얼마나 더 견고하게 얼마나 더 안전하게 만들어 졌느냐

A definition of modern is not in the simplicity, but in the profundity.  
The matter is how much more strongly and safely made.

### The rich of **ZEN SQUARE**

비울수록 아름다워지는 공간의 미학을 추구한다면  
절제미의 풍요로움을 담아낼 수 있어야 한다고 생각합니다.

If you investigate esthetics of spaces through emptiness,  
it should include an abundance of moderation.

# BRANCH

The magic of BRANCH

FLOCKED CARPET  
PURGOTEX



The magic of **BRANCH** | A something different space... Is there a magic creates specialness?  
It is not a magic what creates a space, but a technology through thorough researches and tests.

뭔가 다른 공간... 특별함을 창조하는 미술이라도 있는 것일까요?

공간을 창조하는 것은 미술이 아니라 철저한 연구와 테스트를 거쳐 만들어진 기술입니다.

# 1



BRANCH 960



BRANCH 650



BRANCH 730



BRANCH 980



BRANCH 460





# MARBLE

The fun of MARBLE

FLOCKED CARPET  
PURGOTEX

# 2

The fun of **MARBLE** |

From dull floorings to jolly floorings, safe spaces became fun spaces.  
Fun spaces are created in safe spaces.

뻘뻘 바닥재에서 Fun한 바닥재로 안전한 공간이 즐거운 공간이 되었습니다.  
즐거운 곳은 안전한 곳에서 만들어집니다.



MARBLE 450



MARBLE 680



MARBLE 840




MARBLE 950



MARBLE 340





# MODERN BAMBOO

The depth of MODERN BAMBOO

FLOCKED CARPET  
PURGOTEX

# The depth of MODERN BAMBOO

A definition of modern is not in the simplicity, but in the profundity.  
The matter is how much more strongly and safely made.

모던의 정의는 단순함에 있는 것이 아니라 깊이에 있습니다.  
열마나 더 견고하게 열마나 더 안전하게 만들어 졌느냐

# 3



M BAMBOO 441



M BAMBOO 370



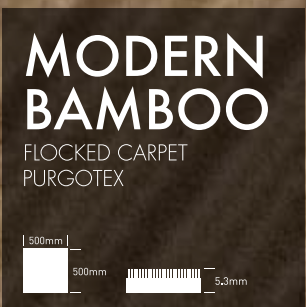
M BAMBOO 980




M BAMBOO 330



M BAMBOO 930







# ZEN SQUARE

The rich of **ZEN SQUARE**

FLOCKED CARPET  
PURGOTEX

The rich of ZEN SQUARE | If you investigate esthetics of spaces through empiriness,  
it should include an abundance of moderation.

비율수록 아름다워지는 공간의 미학을 추구한다면  
절제미의 풍요로움을 담아낼 수 있어야 한다고 생각합니다.

# 4



ZEN SQUARE 440



ZEN SQUARE 370



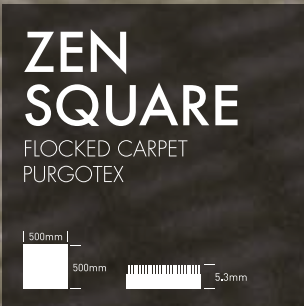
ZEN SQUARE 680



ZEN SQUARE 860



ZEN SQUARE 570



# PURGOTEX

## 세척하기 쉬운 신개념 카펫(플록킹 카펫)

푸르고텍스는 1㎡ 당 8,000만개의 나이론 원사가 심어진 고밀도 수직파일 구조로 오염 및 먼지 등이 하부로 침투하는 것을 막아주기 때문에 순한세제 또는 진공 청소기로 쉽게 제거 가능한 신개념의 카펫입니다.

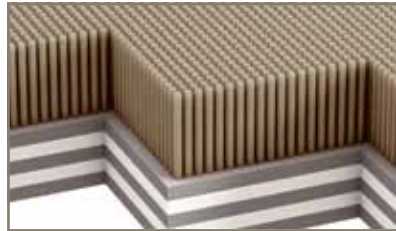
## 제품의 특징 및 장점

- 1㎡ 당 8,000만개의 나이론 원사가 심어진 고밀도 수직파일 구조 | 탁월한 마모강도 및 내 오염성, 내 향균성
- digital-printed 디자인 패턴 | 주문제작 디자인 및 칼라가능
- 보행성 및 방음성 우수

## APPLICATION

오피스 빌딩, 헬스케어, 호텔, 학교, 도서관, 공항, Shop 등

## The Flocking System



Flocked Carpet은 1㎡당 약 8천만개의 나이론원사가 심어진 고밀도 수직파일 구조입니다. 이는 전통적인 Tufted Carpet과 비교할 때, 10배 이상 촘촘한 파일 밀도로 오염 물질이 하부로 침투하는 것을 막아주기 때문에 청결한 환경유지, 뛰어난 내구성 및 복원력을 보여줍니다.

## Harmlessness



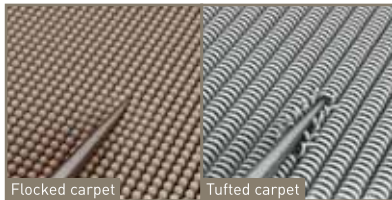
Flocked Carpet은 발수처리되어 수분 오염을 막고 박테리아 서식을 억제할 뿐 아니라 이로 인한 냄새, 먼지 및 이물질들을 막아주는 역할을 합니다. 이러한 특성은 병원, 유아시설, 양로원 등 청결이 요구되는 시설에도 적합합니다.

## Restoration Ability



Flocked Carpet은 고밀도 수직파일 구조로 무거운 하중 및 가구 압력에 의한 자국이 잘 남지 않으며 99%의 복원력을 보여줍니다.

## Outstanding Durability



Flocked Carpet은 Tufted Carpet과 비교할때 날카로운 물체에 의하여 발생할 수 있는 손상을 최소화 할 수 있다는 장점이 있습니다.

## 고밀도 수직 파일 구조



PURGOTEX



일반카펫

푸르고텍스는 100% 독립된 수직파일 구조로 일반 Carpet의 평균 수명 (2~3년)에 비해 10년 이상 사용 가능한 제품입니다. 설치 후 시간의 흐름에 따라 발생하는 Fray현상(이음매 부분에 심이 풀려 말려 올라감)이 전혀 발생하지 않아 늘 새것과 같은 느낌이 지속됩니다.

## 청결성

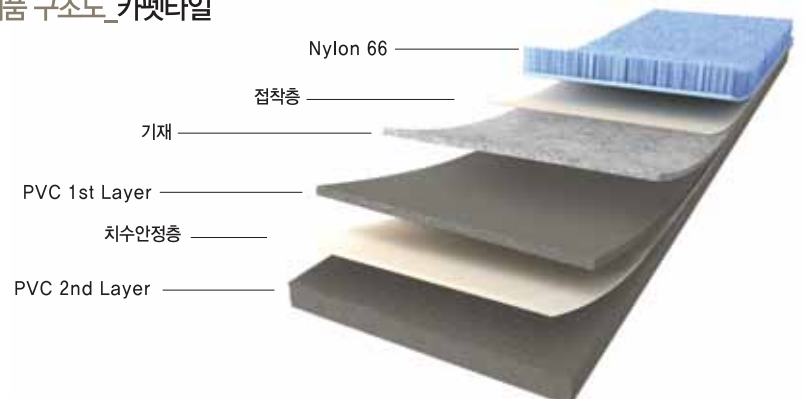


오염물질이 섬유조직 속으로 들어가지 못해 항상 청결한 상태로 사용 가능합니다.

## 물청소 방법

- 1 오물을 걷어낸다.
- 2 물과 세제를 섞은 후 스펀지로 문지른다.
- 3 헤라로 비눗물을 걷어낸다.
- 4 마른 수건으로 닦아낸다.

## 제품 구조도\_카펫타일



## 발수/발유성

test-1. 발수도 테스트

[1분 경과 시 촬영사진]



[A사]  
즉시 흡수



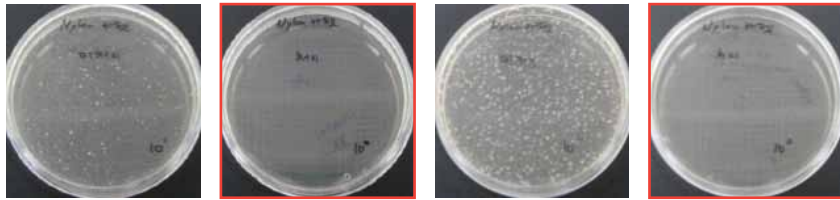
[B사]  
1분 경과 후 흡수



[LS Purgotex]  
최소 1시간 발수 성능유지

- 타사 대비 탁월한 발수 성능 유지 (test-1 결과 참조)
- 수분 오염과 이로 인한 박테리아 서식을 억제하여 청결 및 위생 관리 등의 유지보수에 유리함.

## 항균성



미처리

황색포도상구균 99%박멸

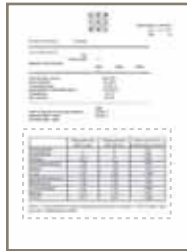
미처리

폐렴간균 99%박멸

- 대장균, 황색포도상구균, 폐렴간균, 녹농균 배양 후 99% 박멸, (AATCC 174 준용)
- 병원, 유아시설, 양로원 등 위생이 요구되는 시설에 적합함
- 카펫 내 곰팡이 서식 억제를 통한 피부 질환 및 2차 감염 예방 효과
- 영구 항균 공법을 적용하여 장기간 항균효과 유지 가능

## 친환경성

유럽 ISO 16000-3 규격으로 최상위 친환경 등급 A+ 획득



Classification: A+

### Test Result

	Measured conc after 3 days	Measured conc after 28 days	Limit conc for A+ Classification [ $\mu\text{g}/\text{m}^3$ ]
Formaldehyde	2	0	<10
TVOC	555.7	24.6	<1000

## 집먼지 진드기의 유해성



사진출처: 통 직선 저 '하우스 진드기' [몸길이 0.2~1.0mm]

SBS 8시 뉴스

알레르기 질환 주범 '집먼지 진드기' 퇴치법은? [기사입력 2011-05-03 21:29]

우리나라 초등학교와 중학교 신입생 2명 가운데 1명은 알레르기 질환에 시달리는 것으로 나타났습니다. 질병관리본부 조사 결과 무려 40% 이상이 알레르기 비염 환자였고, 이토끼 피부염도 각각 20%와 12%가 앓고 있었습니다.

알레르기 질환의 가장 주된 원인은 바로 집먼지 진드기입니다. 초등학교 1학년생의 32%, 중1 학생은 무려 42%가 집먼지 진드기 알레르기를 가진 것으로 나타났습니다. 결국 주 원인인 집먼지 진드기를 없애는게 중요하겠죠 - 중략....

Q. 제 아들이 오랫동안 천식, 비염과 같은 알레르기성 질환을 앓고 있어서요

강경주 [알레르기성 비염환자 어머니]

A. 우리 주위에는 많은 알레르기 물질이 있는데 이 물질이 몸 속에 들어오면 몸 안에서는 알레르기 항체를 만들게 되고요. 이때문에 코, 눈, 피부, 기관지 등이 반응을 일으킬 수 있습니다. 이러한 알레르기를 일으키는 전형적인 물질이 먼지와 집먼지 진드기입니다.

장명천 [건강 보험 일산 병원 소아 청소년과 교수]

집먼지 진드기의 먹이는 사람의 비듬이나 피부 각질입니다. 먹이가 많은 이불이나 베개 같은 침구류와 일반카펫에 주로 살면서 사람에게 각종 알레르기를 유발합니다.

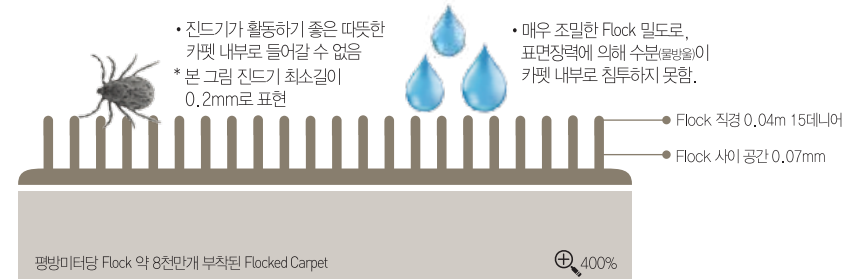
## 일반적 직물 카펫



카펫 내부에  
서식중인 진드기

## PURGOTEX (Flocked carpet)

진드기 서식에 적합한 환경(온도, 습도) 제공을 막음



## Specification

NO.	Item	Standard	Requirement	LS Flocked Carpet Test Result
1	Commercial heavy (중 보행용)	EN 685	Class 33	Satisfied
2	Pile mass (Pile 중량)	ISO 8543	>165 g	
3	Dimensional stability (치수 안정성)	EN 434	<0.25%	
4	Furniture leg (가구 발의 의한 마모)	EN 424	No deterioration	
5	Abrasion resistance (Lisson test, 내 마모도)	EN 1963	Mv<35g/m <sup>2</sup> (ltr ≥3)	
6	Castor chair Continuous use (A test, 바퀴의자 Test)	EN 985	r > 2.4	
7	Vetterman(short) 내 마모도(long)	ISO 10361	≥4 / > 3.5	
8	Light fastness (일광견뢰도)	EN ISO 105 B02	6	
9	Rubbing fastness (wet&dry, 마찰견뢰도)	EN ISO 105-X12	>4	
10	Wet fastness (수분견뢰도)	EN ISO 105-E01	>4	
11	Dirtying (오염도)	EN 1269 (A test)	≥3	
12	Electrical resistance (전기저항)	ISO 10965	>10 <sup>9</sup> Ω	
13	Body voltage (신체정전기)	ISO 6356	<2 kV	
14	Thermal resistance (열 저항)	ISO 8302	0.0651m <sup>2</sup> K/W (<0.17m <sup>2</sup> K/W)	
15	Reaction to fire (화염전피반응)	EN13501-1 (EN ISO 9239-1)	Bfls1 (>8.0kW/m <sup>2</sup> )	
16	Smoke density (연기밀도)	ASTM E 662	<400ds	
17	Slip resistance (미끄러짐저항)	EN 13893	DS : >0.30	
18	Walk sonority (보행에 의한 소음도)	NF S31-074	<65 dB	

\* 본 샘플물의 사진은 실제 제품과 다소 차이가 있을 수 있으며, 로트별 색상차가 발생할 수 있음.